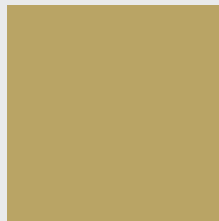
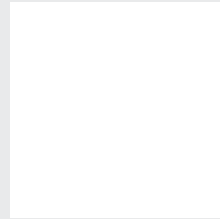
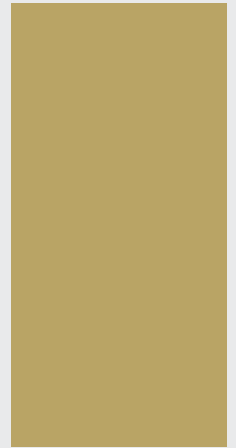
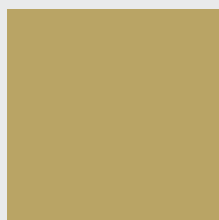
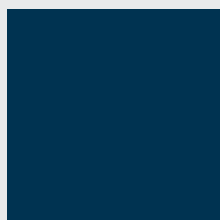
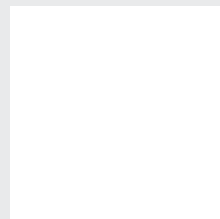
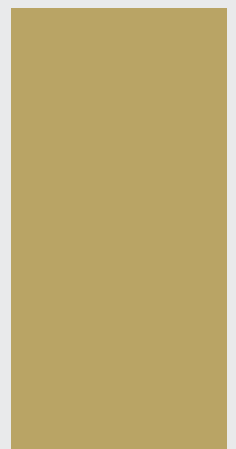




Länsstyrelsen
Gävleborg



Länsstyrelsen
Gävleborg



Talkort

Vad har du varit med om?

Lyssna på den utsatte och tro på dennes upplevelse

- » Vid våld: Hur ofta, i vilka situationer och av vem?
 - » Finns det något du måste göra som du inte vill göra?
- » Finns det saker som du vill göra men inte får göra?
 - » Vilka argument används?
- » Vad får du välja själv eller bestämma om dig själv?
- » Vad tror du skulle hända om du inte gjorde som de säger? Underliggande hot? Uttalade hot?
- » Hur ser din framtid ut enligt familj och släkt?

Materialet är framtaget i samverkan mellan Barnahus Gävleborg, länets kommuner och Länsstyrelsen Gävleborg.

Hur mår du?

Lyssna på den utsatte och tro på dennes upplevelse

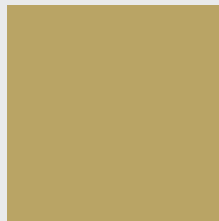
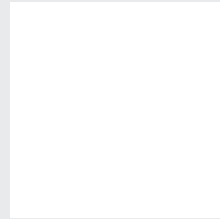
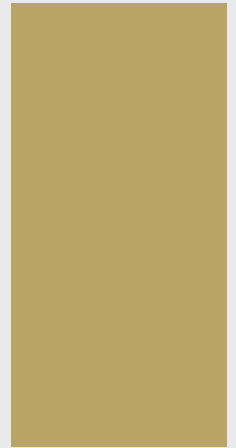
- » Fysiska besvär? -sömn? -kost?
- » Psykiska besvär? -oro? -ångest? Med mera.
- » Nedstämd? - Arg?
- » Skadat dig själv? - Självordstankar?

- » Vad finns det som startar dessa känslor?
- » Har du strategier för att mildra svåra känslor?
- » Finns det tillfällen när du mår bra?
- » Finns det något jag inte frågat om som du vill berätta?

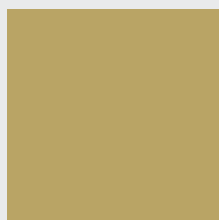
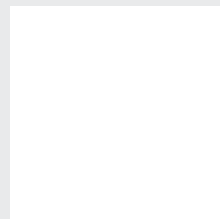
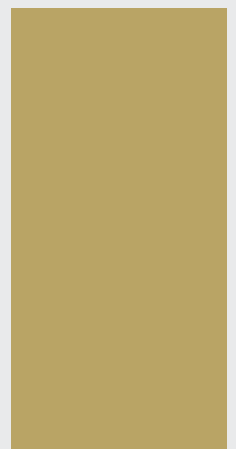
Materialet är framtaget i samverkan mellan Barnahus Gävleborg, länets kommuner och Länsstyrelsen Gävleborg.



Länsstyrelsen
Gävleborg



Länsstyrelsen
Gävleborg



Utforska nätverk

Kolla i folkbokföringen innan mötet för att förbereda dig

- » Var bor personerna?
- » Hur tät kontakt är det mellan alla?
- » Vem bestämmer över vem i nätverket?
- » Finns det andra i din släkt som brutit reglerna?
 - » Hur lever de idag?
 - » Hur pratas det om dem?
- » Har någon i släkten blivit utsatt på något sätt?
 - » Våld, äktenskap, bortförd?
- » Är det viktigt för familjen vad andra säger om er?
- » Finns det någon som stöttar dig?
 - » Kan den personen säga emot de som bestämmer, lyssnar de?

Materialet är framtaget i samverkan mellan Barnahus Gävleborg, länets kommuner och Länsstyrelsen Gävleborg.

Vilka gör så här mot dig?

- » Vem bestämmer?
- » Vilka vet att du inte följer reglerna?
 - » Vad hände när de fick veta det?
 - » Vilka pratar VH med och ber om råd vad de ska göra?
 - » Om rådgivarna inte vet, vad händer om de får reda på detta?
- » Finns det någon du är rädd för? Beskriv personen?
 - » Finns det någon som inte mår bra? Ledsen? Våldsam? Sjuk? Alkohol? Droger? Vapen? Kriminella kontakter?

Avsluta samtalet med tydlig information till den utsatte gällande:

- vem kommer ta del av informationen
- kommer kontakt med föräldrar tas och om vad i så fall
- tid för kommande möte samt hur båda kan kontakta varandra säkert.

Materialet är framtaget i samverkan mellan Barnahus Gävleborg, länets kommuner och Länsstyrelsen Gävleborg.